

Job-Report

BAHNTECHNIKGEBÄUDE SUHR MA-8M

Projekt: Substanzerhaltung Oberentfelden-Suhr-Hunzenschwil
 Projektleiter: Peter Gonser, PM Luzern
 Besteller: Schweizerische Bundesbahnen SBB
 Zentralstrasse 1, 6002 Luzern

Technische Daten:

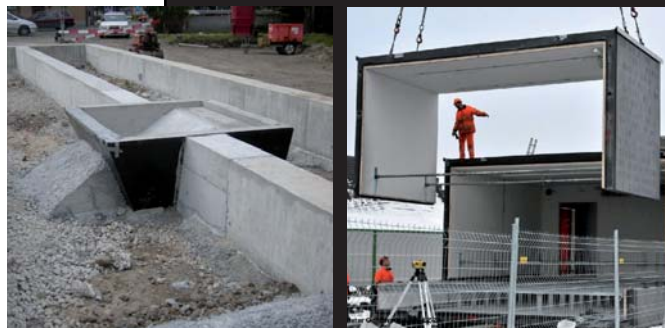
Aussenmasse: 24 m x 6.54 m x 4.1 m (LxBxH)
 Innenmasse: 23.47 m x 6.01 m x 3.62 m (LxBxH)

Doppelboden: Hohlraum 60 cm
 Transportgewicht: Module bis zu 32 Tonnen
 Lüftungsanlage: Kompakt Lüftungsgerät mit WRG
 Klimaanlage: Splitanlagen



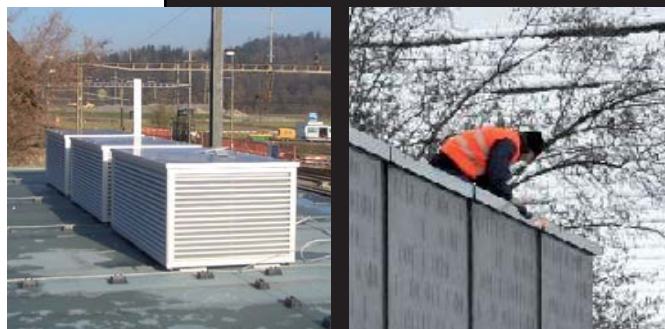
Anlagebeschrieb

Die BTG-Anlage besteht aus vorfabrizierten Sockel- und Aufbauelemente, welche weitestgehend fertig ausgebaut, auf bauseitig erstellte Fundamentriegel versetzt werden. Das im Voraus versetzte Kabelschacht-Element gewährt eine einfache Montage der verschiedenen Kabeleinführungen. Die Innenfläche ist gedämmt und mittels auf einer Rostung montierten Gipsfaserplatten geschützt. Die Modulübergänge werden auf der Baustelle mit zementgebundener Duripanel-Platten abgedeckt und dauerelastisch gedichtet. Aussen gewährt der temporäre Graffitischutz eine adäquate Lösung bei entsprechenden Vandalenakten.



Die elektrische Grundinstallation stellt die Beleuchtung und Stromversorgung der Steckdosen wie auch der Haustechnikinstallationen sicher. Die Stromversorgung und der Anschluss auf das Tableau erfolgt bestellerseitig. Die gesamte Anlage verfügt über eine normkonforme Erdung und Blitzschutzableitung.

Die Klima-Splitanlagen ist nach dem maximalen Wärmeeinfall gemäss den Angaben der Bestellerin dimensioniert. Der auf einer verzinkten Stahlkonstruktion, mit minimalen Abstützungen montierte Doppelboden garantiert einer grosse Verkabelungsfreiheit im Hohlraum.



Bauablauf:

Nach der Auftragserteilung am 10. Oktober 2008 wurden folgende Meilensteine eingehalten:

- Ausführungspläne 16. Sept. 08
- Produktion 20. Okt. 08
- Liefer- und Versetzarbeiten 15. Dez. 08
- Bauabnahme 17. April 09

